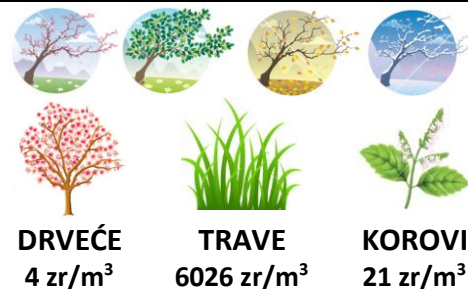


MJERNA STANICA: Pofalići

PERIOD: 12.07. – 18.07.2019.

Koncentracija polena:

Tokom protekle sedmice na MS Pofalići konstatovano je 6051 pol. zr/m³. Polen pripada skupini drveća, trava i korova. Procentualna zastupljenost polena u zraku je iznosila: Poaceae (99,59%), Urticaceae (0,25%), Rumex (0,10%) i Tilia (0,07%).



TREND POLENA !!! POLEN ALARM !!!

Tokom protekle sedmice konstatovane su jako visoke koncentracije polena trava (6026 pol. zr/m³ zraka), te niske koncentracije polena drveća (4 pol. zr/m³ zraka) i niske koncentracije polena korova (21 pol. zr/m³ zraka). Polen drveća, trava i korova je jak alergjen (vidi Polen kalendar i brošuru: Alergene biljke Kantona Sarajevo).

Visoke koncentracije polen utvrđene su 17.07. (srijeda), a najmanje koncentracije polena utvrđene su u utorak (16.07.2019).



Pinaceae (borovi)



Poaceae (trave)



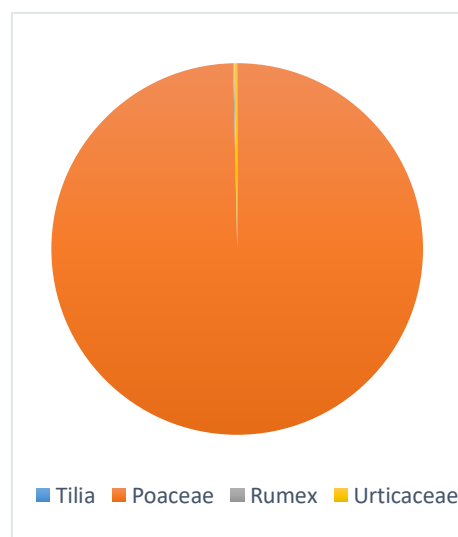
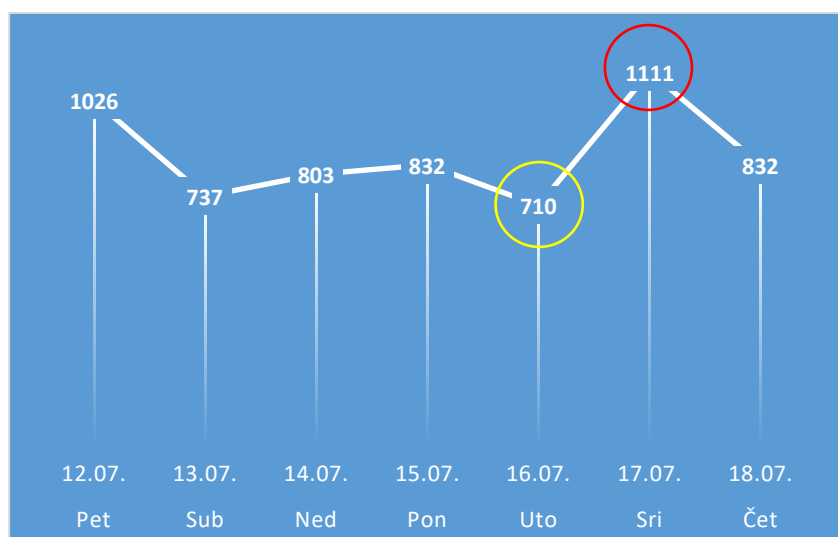
Poaceae (trave)



Poaceae (trave)

Variranje koncentracije polena tokom (zr/m³) u toku sedmice

% udio polena alergernih biljaka



Prognoza, savjeti i preporuke:

Variranje koncentracije polena je u skladu sa vremenskim prilikama, pri čemu sunčani i vjetroviti periodi znače veću, a kišni dani manju mogućnost pojave alergije. Praćenjem trenda proteklih sedmica i uvidom u Polenski kalendar tokom naredne sedmice očekuju se visoke koncentracije polena trava. U tom pogledu osjetljivim grupama građana savjetujemo da izbjegavaju područja gdje se nalaze veće livadske površine koje nisu uređene. Osobama koje su alergične na polen trava se preporučuje da što duže vremena borave u šumskim ekosistemima, posebno tokom ljetnog i ranojesenjeg perioda.

EVIDENCIJA KONCENTRACIJE POLENA									
	Dan	Pet	Sub	Ned	Pon	Uto	Sri	Čet	Ukupno
	Datum	12.07.	13.07.	14.07.	15.07.	16.07.	17.07.	18.07.	zr/m ³
DRVEĆE									
Acer (javor)
Aesculus (divlji kesten)
Alnus (joha)
Betula (breza)
Carpinus (grab)
Castanea (pitomi kesten)
Coryllus (lijeska)
Fagus (bukva)
Fraxinus (jasen)
Juglans (orah)
Pinaceae (borovi)
Platanus (platan)
Populus (topola)
Quercus (hrast)
Salix (vrba)
Sambucus (zova)
Tax/Jun
Tilia (lipa)	.	X
Ulmus (brijest)
Ukupno polena drveća	0	4	0	0	0	0	0		4
TRAVE									
Poaceae (trave)	XXXX	XXXX	XXXX	XXXX	XXXX	XXXX	XXXX	XXXX	6026
Cyperaceae (šiške)
Ukupno polena trava	1024	729	793	832	710	1108	830		6026
KOROVI									
Ambrosia (ambrozija)
Artemisia (pelin)
Rumex (kiselica)	.	.	X	6
Urticaceae (žare)	X	X	X	.	.	X	X		15
Asteraceae (glavočike)
Plantaginaceae (bokvice)
Chenopodiaceae (lobodnjače)
Ukupno polena korova	2	4	10	0	0	3	2		21
Sedmično variranje polena	1026	737	803	832	710	1111	832		6051
UKUPNO pol. zr/m³									6051

KONCENTRACIJA POLENA (zr/m³)

POLENSKA SKALA		drveće	trave	korovi	Simptomi alergije se javljaju kod	
X	niska koncentracija	1-25	1-15	1-5	1-10	izuzetno osjetljivih osoba
XX	umjerena koncentracija	26-50	16-90	6-20	11-50	puno alergičnih osoba
XXX	visoka koncentracija	51-75	91-1500	21-200	51-500	većine alergičnih osoba
XXXX	jako visoka koncentracija	više od 75	više od 1500	više od 200	više od 500	svih alergičnih osoba

Forsyth County Environmental Affairs department, Pollen Rating Scale (PRS).

<http://www.co.forsyth.nc.us/EAP/pollen.aspx>

NAPOMENA:

- ✓ u periodu visokih koncentracija polena, preporučujemo šetnje u jutarnjim ili kasnim satima, te nakon kišnih padavina (koncentracija polena je niska),
- ✓ osobama osjetljivim na polen, preporučujemo kraće boravke u prirodi (parkovima), posebno za vrijeme visokih dnevnih temperatura, vjetra i sunčanih dana,
- ✓ izbjegavati šetnje u periodu od 11:00 do 16:00 sati,
- ✓ u slučaju otežanih disanja, kihanja, suženja očiju i nosa, obratiti se ljekaru. Uzimati što više tečnosti, umivati se mlakom vodom, jačati imuni sistem organizma unoseći dovoljne količine vitamina i minerala,
- ✓ u cilju preventivnog djelovanja redovno pratiti izvještaje o koncentraciji polena alergeni biljaka.