

MJERNA STANICA: Pofalići

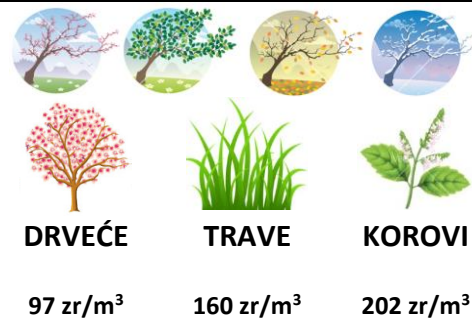
PERIOD: 14.07. – 20.07.2023.

Koncentracija polena:

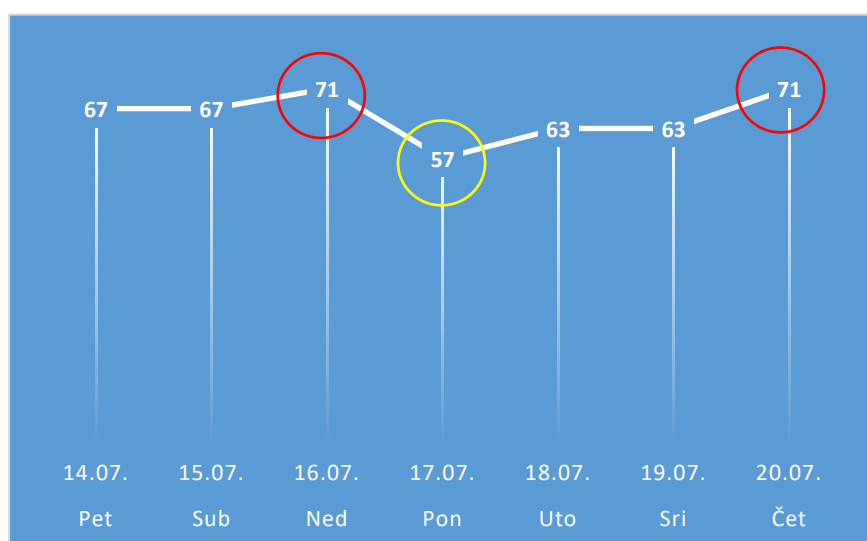
Tokom protekle sedmice na MS Pofalići konstatovano je 459 pol. zr/m³. Polen pripada skupini drveća. Procentualna zastupljenost polena u zraku je iznosila: *Pinaceae* (53 pol. zr/m³ ili 11,55%), *Tilia* (44 pol. zr/m³ ili 9,59%), *Poaceae* (160 pol. zr/m³ ili 34,86%), *Rumex* (41 pol. zr/m³ ili 8,93%), *Urticaceae* (97 pol. zr/m³ ili 21,13%), *Asteraceae* (19 pol. zr/m³ ili 4,14%) i *Plantaginaceae* (45 pol. zr/m³ ili 9,80%).

TREND POLENA

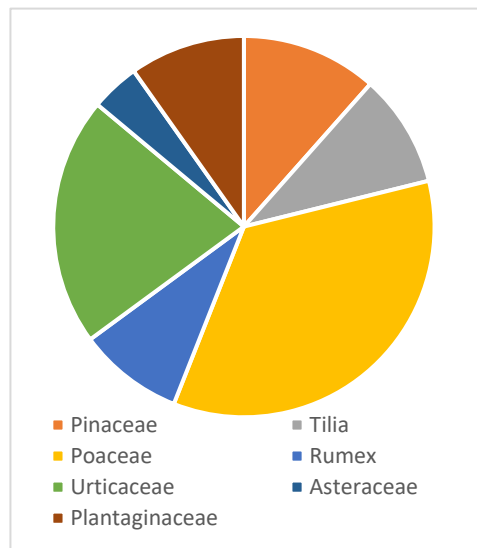
Tokom protekle sedmice konstatovane su niske koncentracije polena drveća (97 pol. zr/m³ zraka), umjerene do visoke koncentracije polena trava (160 pol. zr/m³ zraka), te niske do umjerene koncentracije polena korova (202 pol. zr/m³ zraka). Polen trava i korova je jak alergen (vidi Polen kalendar i brošuru: Alergene biljke Kantona Sarajevo. Visoke koncentracije polena utvrđene su 16.07. i 20.07., a najmanje koncentracije polena utvrđene su u 17.07.2023. godine.



Variranje koncentracije polena tokom (zr/m³) u toku sedmice



% udio polena alergeni biljaka



Prognoza, savjeti i preporuke:

Variranje koncentracije polena je u skladu sa vremenskim prilikama, pri čemu sunčani i vjetroviti periodi znače veću, a kišni dani manju mogućnost pojave alergije. Praćenjem fenologije biljaka u KS proteklih sedmica i uvidom u Polenski kalendar, tokom naredne sedmice može se očekivati rast polena polena trava i korova. Osobama koje su alergične na polen trava i korova se preporučuje da izbjegavaju neuređene i nepokošene površine, nego da slobodno vrijeme provode u okviru šumskih ekosistema.

EVIDENCIJA KONCENTRACIJE POLENA								
Dan	Pet	Sub	Ned	Pon	Uto	Sri	Čet	Ukupno
Datum	14.07.	15.07.	16.07.	17.07.	18.07.	19.07.	20.07.	zr/m ³
DRVEĆE								
Acer (javor)
Aesculus (divlji kesten)
Alnus (joha)
Betula (breza)
Carpinus (grab)
Castanea (pitomi kesten)
Coryllus (lijeska)
Fagus (bukva)
Fraxinus (jasen)
Juglans (orah)
Pinaceae (borovi)	X	X	X	X	X	X	X	53
Platanus (platan)
Populus (topola)
Quercus (hrast)
Salix (vrba)
Sambucus (zova)
Tax/Jun (tisa/čempres)
Tilia (lipa)	X	X	X	X	X	X	X	44
Ulmus (brijest)
Ukupno polena drveća	15	16	15	15	13	13	10	97
TRAVA								
Poaceae (trave)	XXX	XXX	XXX	XX	XXX	XXX	XXX	160
Cyperaceae (šiše)
Ukupno polena trava	21	22	24	18	23	25	27	160
KOROVI								
Ambrosia (ambrozija)
Artemisia (pelin)
Rumex (kiselica)	X	X	X	X	X	X	X	41
Urticaceae (žare)	XX	XX	XX	XX	XX	XX	XX	97
Asteraceae (glavočike)	X	.	X	.	.	X	X	19
Plantaginaceae (bokvice)	X	X	X	X	X	X	X	45
Chenopodiaceae (lobodnjače)
Ukupno polena korova	31	29	32	24	27	25	34	202
Sedmično variranje polena	67	67	71	57	63	63	71	459
UKUPNO pol. zr/m³								459

POLENSKA SKALA		KONCENTRACIJA POLENA (zr/m ³)				
		drveće	trave	korovi	Simptomi alergije se javljaju kod	
X	niska koncentracija	1-25	1-15	1-5	1-10	izuzetno osjetljivih osoba
XX	umjerena koncentracija	26-50	16-90	6-20	11-50	puno alergičnih osoba
XXX	visoka koncentracija	51-75	91-1500	21-200	51-500	većine alergičnih osoba
XXX	jako visoka koncentracija	više od 75	više od 1500	više od 200	više od 500	svih alergičnih osoba

Forsyth County Environmental Affairs department, Pollen Rating Scale (PRS).

<http://www.co.forsyth.nc.us/EAP/pollen.aspx>

NAPOMENA:

- ✓ u periodu visokih koncentracija polena, preporučujemo šetnje u jutarnjim ili kasnim satima, te nakon kišnih padavina (koncentracija polena je niska),
- ✓ osobama osjetljivim na polen, preporučujemo kraće boravke u prirodi (parkovima), posebno za vrijeme visokih dnevnih temperatura, vjetera i sunčanih dana,
- ✓ izbjegavati šetnje u periodu od 11:00 do 16:00 sati,
- ✓ u slučaju otežanih disanja, kihanja, suženja očiju i nosa, obratiti se ljekaru. Uzimati što više tečnosti, umivati se mlakom vodom, jačati imuni sistem organizma unoseći dovoljne količine vitamina i minerala,
- ✓ u cilju preventivnog djelovanja redovno pratiti izvještaje o koncentraciji polena alergeni biljaka.