

MJERNA STANICA: Pofalići

PERIOD: 29.07. - 04.08.2022.

Koncentracija polena:

Tokom protekle sedmice na MS Pofalići konstatovano je 525 pol. zr/m³. Polen pripada skupini drveća, trava i korova. Procentualna zastupljenost polena u zraku je iznosila: *Poaceae* (292 pol. zr/m³ ili 55,62%), *Urticaceae* (138 pol. zr/m³ ili 26,29%), *Asteraceae* (34 pol. zr/m³ ili 6,48%), *Rumex* (28 pol. zr/m³ ili 5,33%), *Plantaginaceae* (19 pol. zr/m³ ili 3,62%) i *Tilia* (14 pol. zr/m³ ili 2,67%).



DRVEĆE

14 zr/m³



TRAVE

292 zr/m³



KOROVI

219 zr/m³

TREND POLENA!!!

Tokom protekle sedmice konstatovane su niske koncentracije polena drveća (14 pol. zr/m³), visoke koncentracije polena trava (292 pol. zr/m³) i niske do visoke koncentracije polena korova (219 pol. zr/m³). Polen trava i korova je jak alergen (vidi Polen kalendar i brošuru: Alergene biljke Kantona Sarajevo).

Visoke koncentracije polena utvrđene su 03.08. (srijeda), a najmanje koncentracije polena utvrđene su petak (29.07.2022).



Pinaceae (borovi)



Poaceae (trave)



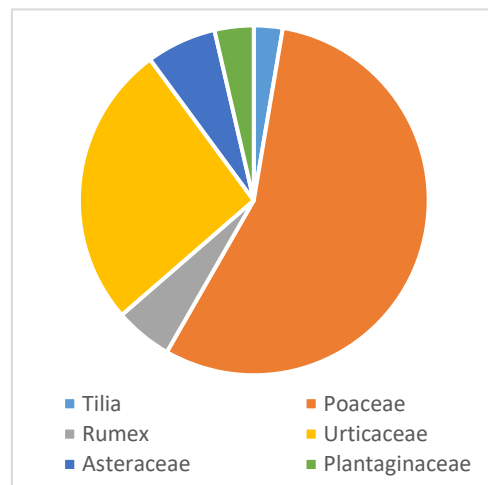
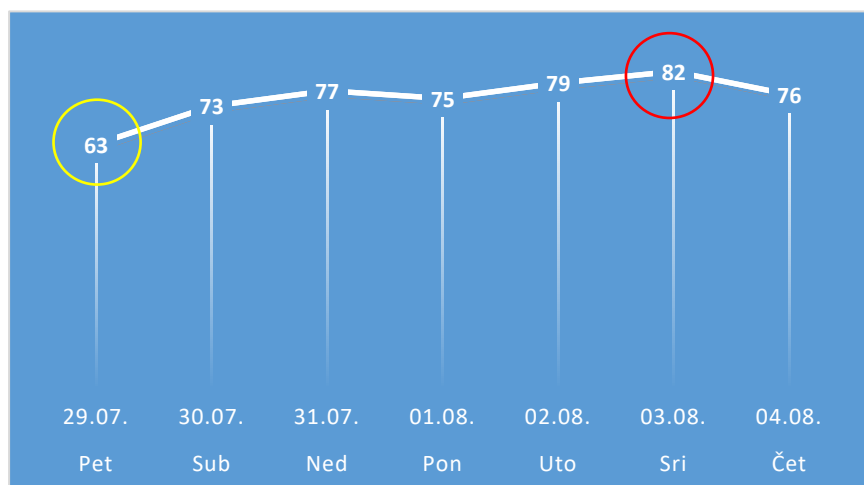
Poaceae (trave)



Poaceae (trave)

Variranje koncentracije polena tokom (zr/m³) u toku sedmice

% udio polena alergernih biljaka



Prognoza, savjeti i preporuke:

Variranje koncentracije polena je u skladu sa vremenskim prilikama, pri čemu sunčani i vjetroviti periodi znače veću, a kišni dani manju mogućnost pojave alergije. Praćenjem fenologije biljaka u KS proteklih sedmica i uvidom u Polenski kalendar, tokom naredne sedmice očekuje se pad polena drveća i povećanje polena trava i korova. Osobama koje su alergične na polen trava preporučuje se šetnja u parkovima ili u šumskim ekosistemima.

EVIDENCIJA KONCENTRACIJE POLENA									
	Dan	Pet	Sub	Ned	Pon	Uto	Sri	Čet	Ukupno
	Datum	29.07.	30.07.	31.07.	01.08.	02.08.	03.08.	04.08.	zr/m ³
DRVEĆE									
Acer (javor)
Aesculus (divlji kesten)
Alnus (joha)
Betula (breza)
Carpinus (grab)
Castanea (pitomi kesten)
Coryllus (lijeska)
Fagus (bukva)
Fraxinus (jasen)
Juglans (orah)
Pinaceae (borovi)
Platanus (platan)
Populus (topola)
Quercus (hrast)
Salix (vrba)
Sambucus (zova)
Tax/Jun (tisa/čempres)
Tilia (lipa)	.	X	X	.	X	X	.	.	14
Ulmus (brijest)
Ukupno polena drveća		0	3	5	0	4	2	0	14
TRAVA									
Poaceae (trave)	XXX	XXX	XXX	XXX	XXX	XXX	XXX	XXX	292
Cyperaceae (šiše)
Ukupno polena trava	35	38	43	39	48	42	47		292
KOROVI									
Ambrosia (ambrozija)
Artemisia (pelin)
Rumex (kiselica)	X	X	X	.	.	X	X	.	28
Urticaceae (žare)	XXX	XXX	XXX	XXX	XXX	XXX	XXX	XXX	138
Asteraceae (glavočike)	X	X	X	X	X	X	X	X	34
Plantaginaceae (bokvice)	.	X	X	X	.	X	.	.	19
Chenopodiaceae (lobodnjače)
Ukupno polena korova	28	32	29	36	27	38	29		219
Sedmično variranje polena	63	73	77	75	79	82	76		525
UKUPNO pol. zr/m³									

KONCENTRACIJA POLENA (zr/m ³)						
POLENSKA SKALA		drveće	trave	korovi	Simptomi alergije se javljaju kod	
X	niska koncentracija	1-25	1-15	1-5	1-10	izuzetno osjetljivih osoba
XX	umjerena koncentracija	26-50	16-90	6-20	11-50	puno alergičnih osoba
XXX	visoka koncentracija	51-75	91-1500	21-200	51-500	većine alergičnih osoba
XXX	jako visoka koncentracija	više od 75	više od 1500	više od 200	više od 500	svih alergičnih osoba

Forsyth County Environmental Affairs department, Pollen Rating Scale (PRS).

<http://www.co.forsyth.nc.us/EAP/pollen.aspx>

NAPOMENA:

- ✓ u periodu visokih koncentracija polena, preporučujemo šetnje u jutarnjim ili kasnim satima, te nakon kišnih padavina (koncentracija polena je niska),
- ✓ osobama osjetljivim na polen, preporučujemo kraće boravke u prirodi (parkovima), posebno za vrijeme visokih dnevnih temperatura, vjetera i sunčanih dana,
- ✓ izbjegavati šetnje u periodu od 11:00 do 16:00 sati,
- ✓ u slučaju otežanih disanja, kihanja, suženja očiju i nosa, obratiti se ljekaru. Uzimati što više tečnosti, umivati se mlakom vodom, jačati imuni sistem organizma unoseći dovoljne količine vitamina i minerala,
- ✓ u cilju preventivnog djelovanja redovno pratiti izvještaje o koncentraciji polena alergeni biljaka.